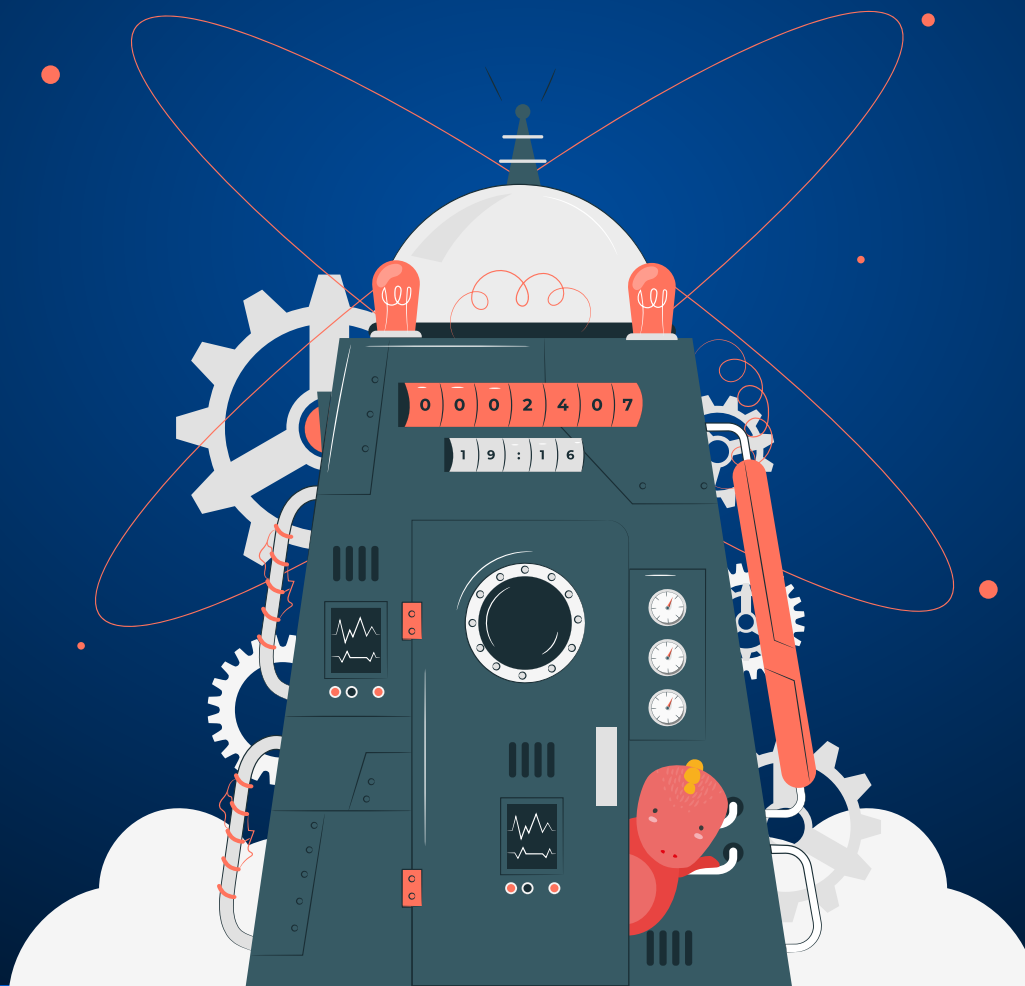


# LES VOYAGEURS DU TEMPS

DU 18 AU 22 ET DU 25 AU 29 AVRIL 2022

**Es-tu inscrit pour voyager au travers des époques  
avec Marnymômes ?**



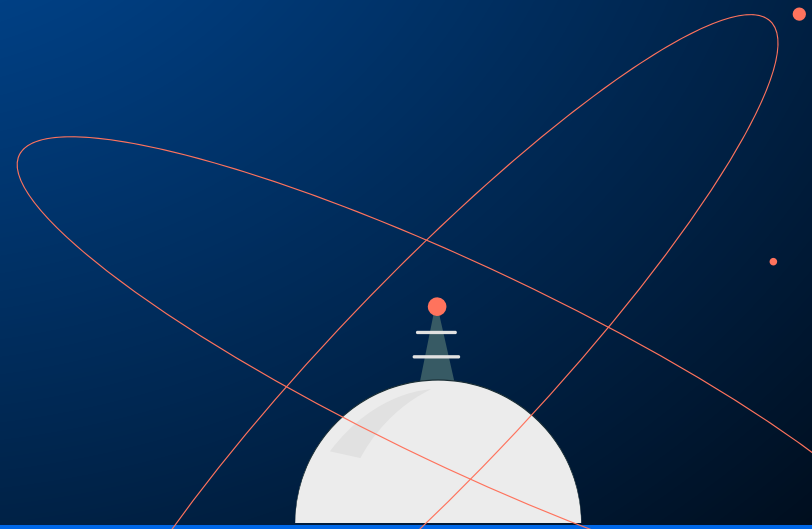
# LES ACTIVITES DE L'ACCUEIL DE LOISIRS

DU 18 AU 22 ET DU 25 AU 29 AVRIL 2022

Ici, on organise le « vivre-ensemble », on crée les conditions pour que les enfants découvrent la vie collective, participent au bon fonctionnement du groupe.

On encourage et accompagne la prise de responsabilités tout en veillant à l'épanouissement ; bien évidemment, on assure la sécurité physique, morale et affective des enfants qui nous sont confiés. On organise des activités ludiques, on découvre tout en privilégiant le jeu, oui, on s'amuse beaucoup.

On accompagne des projets qui émanent des enfants eux-mêmes. Sous le regard bienveillant de Térésa, Estelle, Ashelinn, Aurore, Ilowa, Léa, Séverine, Floriane, Fabienne, Alisan, Laura, Marina, Sumilda et de la Direction.



# LES VOYAGEURS DE PS/MS

DU 18 AU 22 AVRIL 2022

## MATERNELLE

Accueil à Gripari 75, rue des Glières 74970 MARIGNIER

Viens faire la rencontre de mademoiselle Lise la dinosaure, perdue dans notre présent, tu vas vivre de folles aventures à travers le temps, en traversant les époques pour l'aider à retrouver sa famille, avec cinq voyageurs temporels.

**Lundi** matin

Féié.

après-midi

Féié.

**Mardi** matin

Viens **créer ton propre filtre à eau** et participe à la **grande course de relais**.

après-midi

C'est l'heure de l'atelier scientifique, **fabrique un arc en ciel !**

**Mercredi** matin

Départ à 9h **Sortie** à Morillon pour une **Balade à poney !** Et jeu de piste. Pique-nique sur place.

après-midi

De retour à 16h, tu pourras faire des **jeux de ballon en extérieur**.

**Jeudi** matin

**Fabrication de bannières**, et découvertes des **jeux d'époques !**

après-midi

**Contes et légendes**  
Seras-tu là pour les écouter ?

**Vendredi** matin

**Fabrique du pain**. Puis joue à "Prince, princesse et chevalier".

après-midi

**Balade en forêt** ponctuée par divers jeux.



Mercredi inscription obligatoire à la journée incluant une sortie, le repas est fourni, un supplément de 3€ est demandé.



# LES VOYAGEURS DE PS/MS

DU 25 AU 29 AVRIL 2022

## MATERNELLE

Accueil à Gripari 75, rue des Glières 74970 MARIGNIER

Cette semaine direction l'antiquité et ses illustres personnages avant de partir aux confins de la préhistoire pour y déposer mademoiselle Lise la dinosaure.

**Lundi** matin

**Fabrique du papier** Hammer Flower, et **Joue au jeu de Tir à la corde** de l'Égypte.

après-midi

**Jeu géant de dames** (Matériel de la nature).

**Mardi** matin

**Fabrique ta Couronne Romaine**, et joue au **jeux de cours** Romane.

après-midi

**Jeux de rôles** avec ta couronne.

**Mercredi** matin

**Déguise-toi** en dinosaure, et écoute l'**histoire** d'un voyageur du temps.

après-midi

Départ à 13h pour le **spéctacle de dinosaures** de Thonon-les-Bains.

**Jeudi** matin

Fabrique ton **Décor en papier recyclé** «Main Charbon». et un **Fossile en pâte à sel**.

après-midi

**Peins** ton fossile du matin, **fabrique des amulettes** préhistoriques.

**Vendredi** matin

**Grand jeu** «Trouve la maison de Lise».

après-midi

**Création de personnages** des cavernes.

Mercredi inscription obligatoire à la journée incluant une sortie, le repas est fourni, un supplément de 3€ est demandé.



# LES VOYAGEURS GS

DU 18 AU 22 AVRIL 2022

## MATERNELLE

Accueil à Gripari 75, rue des Glières 74970 MARIGNIER

Nos voyageurs du temps ont beaucoup de travail pour rattraper les bêtises de Lise la dinosaure.

**Lundi** matin

**Féié.**

après-midi

**Féié.**

**Mardi** matin

**Fabrique le Système solaire** et ta planète.  
**Joue à la cible scratch.**

après-midi

Petit atelier scientifique  
**Construis une fusée** puis **joue aux billes.**

**Mercredi** matin

Départ à 9h  
**Sortie** à Morillon pour une **Balade à poney !** Et jeu de piste.  
Pique-nique sur place.

après-midi

De retour à 16h, tu pourras faire des **jeux de ballon en extérieur.**

**Jeudi** matin

**Participe à un mini théâtre** du Moyen Âge, puis découvre le **jeu Moyen Âge** et **crée ta bannière.**

après-midi

**Fabrique ton masque** de chevalier et participe à des **cours de chevalerie.**

**Vendredi** matin

**Parcours d'entraînement** de chevalier et **réalisation de tentures.**

après-midi

**Balade en forêt** ponctuée par divers jeux.

Mercredi inscription obligatoire à la journée incluant une sortie, le repas est fourni, un supplément de 3€ est demandé.



# LES VOYAGEURS GS

DU 25 AU 29 AVRIL 2022

## MATERNELLE

Accueil à Gripari 75, rue des Glières 74970 MARIGNIER

La famille de Lise lui manque. Pourrais-tu l'aider à retourner dans son époque ?

**Lundi** matin

**Fabrique ta tablette antique** et des Papyrus, puis **joue au relais** et au **lancer de poids**.

après-midi

**Fabrique ton amulette** porte bonheur et **pratique le saut en longueur**.

**Mardi** matin

**Cuisine** du «Sable pyramide» et **joue à la balle romaine**.

après-midi

**Fabrique des Bijoux** romains et participe aux **Jeux de mimes**.

**Mercredi** journée

**Déguise-toi** en dinosaure, et écoute l'**histoire** d'un voyageur du temps.

après-midi

Départ à 13h pour le **spéctacle de dinosaures** de Thonon-les-Bains.

**Jeudi** matin

Découvre les **jeux préhistoriques**, puis **fabrique un fossile** de Mammouth.

après-midi

**Dessine** le portrait d'un Cro-Magnon.

**Vendredi** matin

**Grand jeu** Trouve la maison de Lise. Puis **réalise une peinture** nature.

après-midi

**Fabrique une Caverne** en «land art», et réalise une **peinture**.

Mercredi inscription obligatoire à la journée incluant une sortie, le repas est fourni, un supplément de 3€ est demandé.



# LES VOYAGEURS DE CP/CE1

DU 18 AU 22 AVRIL 2022

## ELEMENTAIRE

Accueil du Centre 80, Rue des Merisiers 74970 MARIGNIER

Cinq voyageurs se retrouvent bloqués dans notre espace-temps, ils ont besoin de ton aide pour rentrer chez eux.

**Lundi** matin

**Féié.**

après-midi

**Féié.**

**Mardi** matin

Découvre **les règles de vie** intemporelles, participe à un **débat animé** «dis moi tout».

après-midi

**Viens mettre en pot** (tomates, radis, et carottes) avant de **jouer avec le tri sélectif.**

**Mercredi** matin

Départ à 09h  
Sortie au **musée de la préhistoire de Sciez.**

après-midi

De retour à 17h, tu pourras participer à **des jeux collectifs.**

**Jeudi** matin

Sortie **cinéma la Bobine** : Hopper et le Hamster des ténèbres.

après-midi

**Décore une jardinière,** confectionne des **origamis** et joue au party Games (**jeu de parcours et de rapidité**).

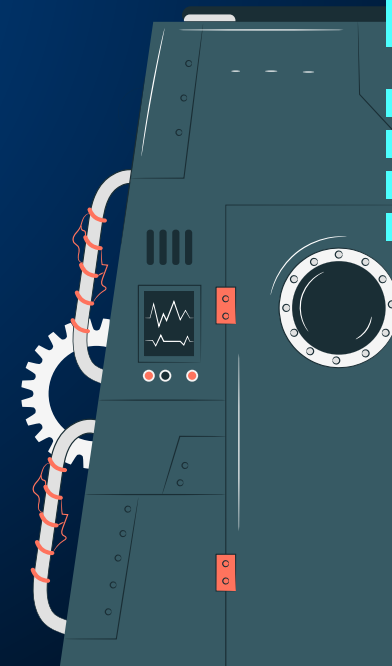
**Vendredi** matin

**Élis le jeu de ton choix,** puis deviens le meneur de celui-ci.

après-midi

Jeu de Noomi (**grand jeu**).

**Mercredi inscription obligatoire à la journée incluant une sortie, le repas est fourni, un supplément de 3€ est demandé.**



# LES VOYAGEURS DE CP/CE1

DU 25 AU 29 AVRIL 2022

## ELEMENTAIRE

Accueil du Centre 80, Rue des Merisiers 74970 MARIGNIER

Nos voyageurs temporels ont tellement aimé la Haute-Savoie qu'ils reviennent s'amuser avec nous.

**Lundi** matin

**Fabrique des arbres** et des animaux en **3D**.  
**Réalise une jungle** et **joue au Memory** animaux.

après-midi

Découvre des **jeux d'aventures**, un Molky, ou un chamboule-tout.

**Mardi** matin

**Fabrique** ton kit d'explorateur du temps.

après-midi

**Fabrique** une tour de la jungle et des lianes.

**Mercredi** journée

**Jeux sportif** et **collaboratif** d'un voyageurs du temps.

après-midi

Départ à 13h pour le **spectacle de dinosaures** de Thonon-les-Bains.

**Judi** matin

**Confectionne des têtes** d'animaux et un serpent.

après-midi

**Élis le jeu de ton choix**, puis deviens le meneur de celui-ci.

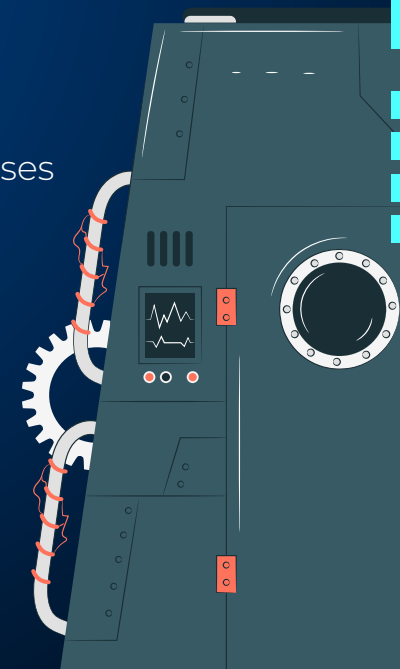
**Vendredi** matin

**Atelier de cuisine** : gâteaux, cookies. Puis **jeux de société**.

après-midi

**Kermesse** et ses Jeux.

**Mercredi inscription obligatoire à la journée incluant une sortie, le repas est fourni, un supplément de 3€ est demandé.**





# LES VOYAGEURS CE2/CM1/CM2

DU 18 AU 22 AVRIL 2022

## ELEMENTAIRE

Accueil du Centre 80, Rue des Merisiers 74970 MARIGNIER

L'anneau laser de Korbhen est en panne, sa machine spatio-temporelle et ses cinq voyageurs aimeraient ton aide.

**Lundi** matin

**Féié.**

après-midi

**Féié.**

**Mardi** matin

Découvre **les règles de vie** intemporelles, puis participe à un **débat animé** « dis moi tout ».

après-midi

**Fabrique un arbre** de la jungle et joue au **super écolo.**

**Mercredi** matin

Départ à 09h  
Sortie au **musée de la préhistoire de Sciez.**

après-midi

De retour à 17h, tu pourras participer à **des jeux collectifs.**

**Jeudi** matin

Sortie **cinéma la Bobine** : Hopper et le Hamster des ténèbres.

après-midi

Jeu «les écolos contre les pollueurs», un **jeu collaboratif.**

**Vendredi** matin

**Élis le jeu de ton choix**, puis deviens le meneur de celui-ci.

après-midi

Jeu de Noomi (**grand jeu**).

Mercredi inscription obligatoire à la journée incluant une sortie, le repas est fourni, un supplément de 3€ est demandé.

# LES VOYAGEURS CE2/CM1/CM2

DU 25 AU 29 AVRIL 2022

## ELEMENTAIRE

Accueil du Centre 80, Rue des Merisiers 74970 MARIGNIER

La machine réparée grâce à ton aide, nos amis d'une autre époque reviennent pour une deuxième semaine d'exploration.

**Lundi** matin

**Fabrique des arbres** et des animaux en **3D**.  
**Réalise une jungle** et joue au **Mémory** animaux.

après-midi

Découvre des **jeux d'aventures**, un Molky, ou un chamboule-tout.

**Mardi** matin

Fabrique ton **kit d'explorateur** du temps.

après-midi

**Fabrique une tour** de la jungle et des lianes.

**Mercredi** journée

**Jeux sportif** et **collaboratif** d'un voyageurs du temps.

après-midi

Départ à 13h pour le **spéctacle de dinosaures** de Thonon-les-Bains.

**Jeudi** matin

**Confectionne des têtes** d'animaux et un serpent.

après-midi

**Élis le jeu de ton choix**, puis deviens le meneur de celui-ci.

**Vendredi** matin

Préparation de la **Kermesse** et **joue avec le tri**.

après-midi

**Prépare la Kermesse** et ses Jeux.

Mercredi inscription obligatoire à la journée incluant une sortie, le repas est fourni, un supplément de 3€ est demandé.

# LES INFOS



## Ouverture des inscriptions dès le :

- 28 Mars 2022 pour les résidents de la CCFG.
- 04 Avril 2022 pour les résidents des autres communes.

**Un supplément de 3€ est demandé pour les jours de sortie ou d'intervention de prestataires.**

## Les horaires d'accueil :

le matin de 06h30 à 09h00 et de 11h30 à 12h00,  
l'après-midi de 13h30 à 14h00 et de 16h30 à 18h30.

## Les délais de prévenance pour :

- l'annulation, 7 jours,
- la facturation des repas, 48h,
- en cas de maladie de l'enfant le jour même avant 8h30.

Un certificat médical ou copie de l'ordonnance doit être fourni sous 10 jours.

## Chaque enfant doit avoir un petit sac à dos contenant :

- une gourde remplie d'eau,

Les enfants de petites et moyennes sections ont tous un temps de repos en salle de sieste, même s'ils ne dorment pas, merci de fournir un oreiller, une petite couverture et un change.

Pour les élémentaires :

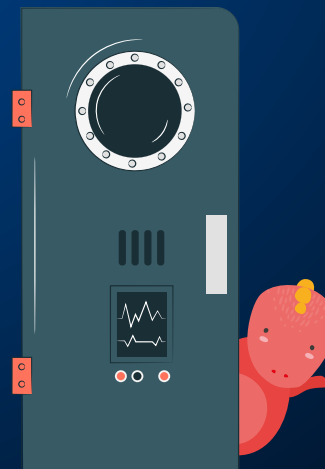
- 1 masque pour les déplacements en transports en commun.

## Les principes du protocole sanitaire.

En cas de symptômes évocateurs du COVID, de fièvre de +38°C, de contact à risque ou d'un test positif, nous ne serons pas en mesure d'accueillir votre enfant. Il est impératif de nous contacter rapidement.

Face à la nécessité de continuer à respecter les gestes barrières, nous serons contraints de vous demander de bien vouloir récupérer vos enfants si des symptômes venaient à se déclarer lors du temps d'accueil.

L'ensemble des protocoles mis en place et les procédures applicables aux accueils collectifs de mineurs sont consultables sur notre site : **[www.marnymomes.com](http://www.marnymomes.com)**



0 0 0 2 4 0 7



L'EQUIPE PEDAGOGIQUE  
DE MARNYMOMES  
VOUS REMERCIE

